

**TEKNOS ACUSTICA**

Ingegneria acustica architettonica e ambientale

Sede legale: Via dei Mille n°46, 10123 Torino  
E-mail: matteocorino@gmail.com – Cell: 338/1453697  
C.F.: CRNMT77S29L219C - P.IVA: 10902490019

COMUNE	<b>COMUNE DI SARULE</b>  <b>PROVINCIA DI NUORO - REGIONE SARDEGNA</b>
ATTIVITA' IN PROGETTO	<b>MINIERA CUCCURU MANNU</b>  <b>Rinnovo della concessione mineraria Monte Cuccureddu, progetto di prosecuzione della coltivazione mineraria e di recupero ambientale nei cantieri di Cuccuru Mannu e Ispaduleddas</b>
CONCESSIONARIO	<b>MAFFEI SARDA SILICATI SPA</b>  <b>Sede Legale Z.I. San Lorenzo, S.P. Florinas, km 3,5 07030 FLORINAS (SS)</b>
Tavola numero	<b>IAP</b>
Rev. documento/Data emissione	Rev. 00: 16/02/2023

## VALUTAZIONE PREVISIONALE DI IMPATTO ACUSTICO

Legge 26 ottobre 1995, n. 447 - Legge quadro sull'inquinamento acustico

### INTEGRAZIONI

## 1. SOMMARIO

1.	SOMMARIO.....	2
2.	PREMESSA.....	2
3.	COMPARAZIONE .....	3
3.1	Calcoli previsionali - Situazione post operam.....	3
3.2	Piano di monitoraggio acustico - Situazione esistente .....	4
3.3	Comparazione simulazione previsionale - monitoraggio.....	4
4.	FIRMA TECNICO INCARICATO .....	5

## 2. PREMESSA

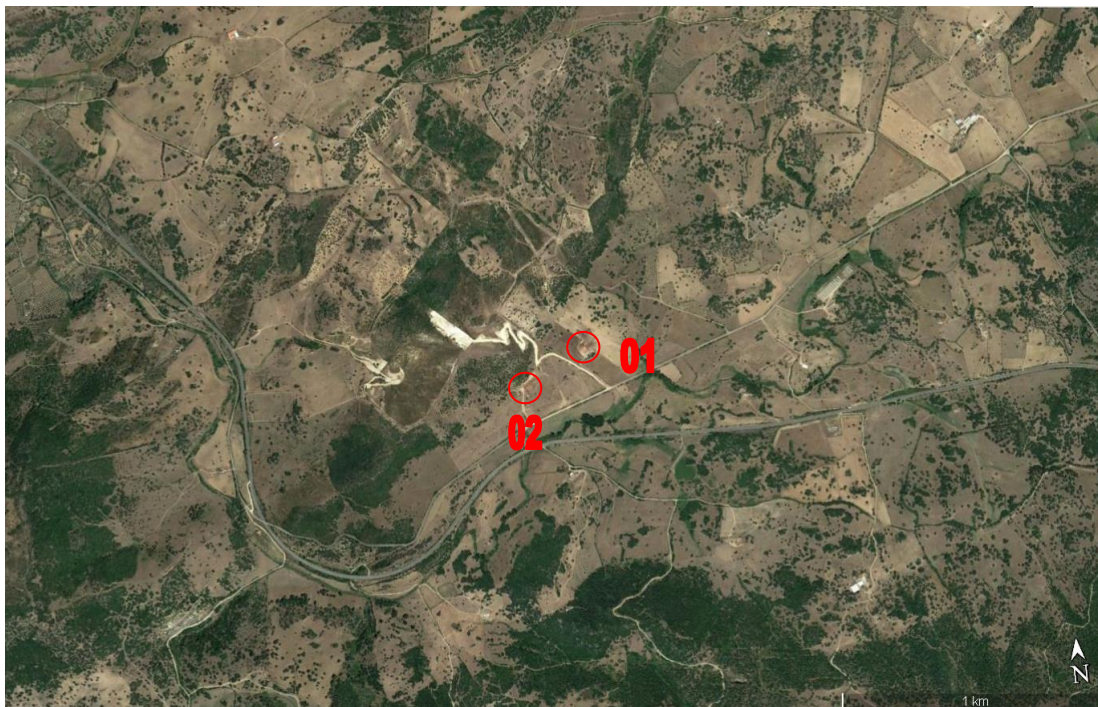
In data 10/06/2022 lo scrivente ha redatto la valutazione previsionale di impatto acustico per la coltivazione della miniera di CUCCURU MANNU.

In data 08/08/2022 ARPAS richiede l'integrazione con dati desunti dai monitoraggi acustici effettuati in sito, per validare i modelli utilizzati e verificare che i dati riportati nella previsione trovino riscontro in quelli rilevati in corso d'opera.

### 3. COMPARAZIONE

#### 3.1 Calcoli previsionali - Situazione post operam

Estratto da relazione previsionale del 10/06/2022.



#### Situazione coltivazione iniziale - Tabella valori LA post operam presso i ricettori

Posizione	H punto (m)	Ricettore	LE [dB(A)]	LA [dB(A)] T <sub>R</sub> diurno	LA [dB(A)] T <sub>R</sub> notturno
01	1,6 (PT)	-	29.95 *	40.4 **	N.a.
02	1,6 (PT)	-	31.58 *	40.6 **	N.a.

\* Valore sorgenti riferito alle sole emissioni calcolate e derivanti da tutte le attività esercitate, sia in cava, sia presso l'impianto.

\*\* Valore emissione + livello residuo (stimato 40.0 dB)

#### Situazione coltivazione finale (15 anni) - Tabella valori LA post operam presso i ricettori

Posizione	H punto (m)	Ricettore	LE [dB(A)]	LA [dB(A)] T <sub>R</sub> diurno	LA [dB(A)] T <sub>R</sub> notturno
01	1,6 (PT)	-	27.20 *	40.2 **	N.a.
02	1,6 (PT)	-	39.03 *	42.6 **	N.a.

\* Valore riferito alle sole emissioni calcolate e derivanti da tutte le attività esercitate, sia in cava, sia presso l'impianto.

\*\* Valori emissione + livello residuo stimato (40.0 dB)

### 3.2 Piano di monitoraggio acustico - Situazione esistente

Estratto da relazione di monitoraggio del 24/01/2023.



Posizione	H punto (m)	Ricettore	LE [dB(A)]	LA [dB(A)] T <sub>R</sub> diurno	LA [dB(A)] T <sub>R</sub> notturno
01	-	-	-	42.7	-
02	-	-	-	40.7	-
03	-	-	-	46.7 *	-
04	-	-	-	54.8 *	-
05	-	-	-	64.4 *	-

\*Risultati influenzati prevalentemente da rumore prodotto dal traffico stradale contesto e non attribuibile alla sorgente specifica.

### 3.3 Comparazione simulazione previsionale - monitoraggio

I valori rilevati nel monitoraggio e attribuibili alle attività del sito di estrazione sono compresi tra i 40.7 e i 46.7 dB (anche se quest'ultimo punto -P3- sembra essere influenzato più delle emissioni della strada SP17, che non dalla miniera).

I valori ipotizzati nei pressi del sito in fase previsionale sono invece compresi tra i 40.2 e i 42.6 dB.

I dati stimati sono in linea con quelli rilevati nel contesto durante le attività della miniera, pertanto il modello si ritiene validato e quindi i dati attendibili anche per le previsioni del futuro. Visto il contesto e i risultati del monitoraggio non si ritiene necessario effettuare ulteriori studi per stimare le emissioni future della miniera.

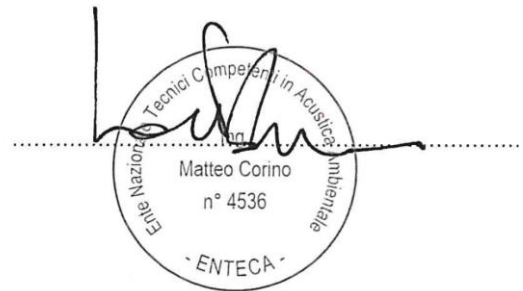


#### 4. FIRMA TECNICO INCARICATO

##### **Prescrizione**

Indicazione del provvedimento regionale con cui il tecnico che ha predisposto la documentazione di impatto acustico è stato riconosciuto "competente in acustica ambientale" ai sensi della legge n. 447/1995, art. 2, commi 6 e 7.

La relazione è stata predisposta dall'ing Matteo Corino, tecnico competente in acustica ambientale iscritto all'Elenco Nazionale dei Tecnici Competenti in Acustica (ENTECA) con n°4536 del 10/12/2018, con studio presso TEKNOS ACUSTICA, Via Gallo Pecca n°24, Rivarolo (TO)



A handwritten signature in black ink is written over a circular stamp. The stamp contains the following text: "Elenco Nazionale dei Tecnici Competenti in Acustica Ambientale" around the top inner edge, "ENTECA" at the bottom, and "Matteo Corino n° 4536" in the center. A horizontal dotted line passes through the middle of the stamp and the signature.